



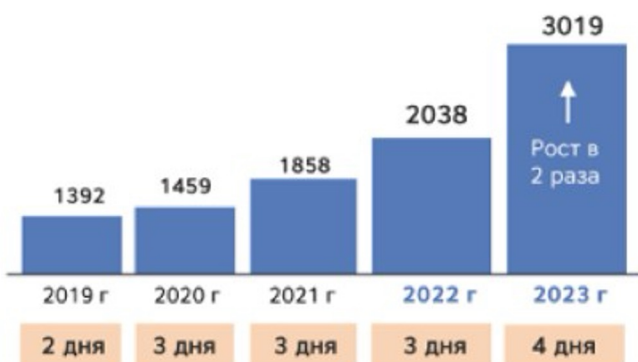
Visit Tyumen

НОВЫЕ НАПРАВЛЕНИЯ РАЗВИТИЯ ТУРИЗМА ТЮМЕНСКОЙ ❄️ ОБЛАСТИ

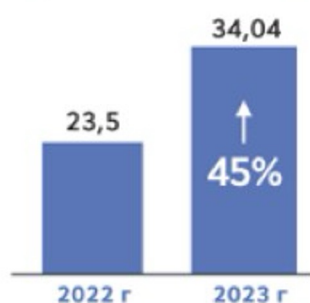
2024 г.

ПОКАЗАТЕЛИ ТУРОТРАСЛИ ТЮМЕНСКОЙ ОБЛАСТИ

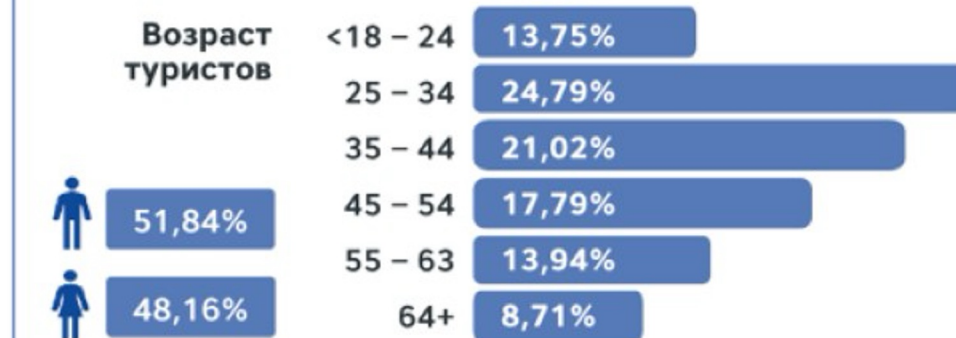
Средние траты туриста, руб.



Денежный оборот в отрасли, млрд руб.



Портрет туриста ТО



Каждый 2^{ой} турист ВОЗВРАТНЫЙ

География туристического потока



г. Москва	77 165	2,6
Московская область	45 968	1,55
г. Санкт Петербург	43 031	1,45

■ Количество туристов, чел.
■ Доля, %

80%

*По данным геоаналитики

Всесезонный турпоток





СИБИРСКАЯ ЗИМА

Активный зимний отдых: горки, тюбинг, сноуборд, катание на хаски, снегоходы, коньки, лыжи

Тур «Рождество по-сибирски»

Резиденция сибирского волшебника Мороз-Воеводы Биатлонный центр «Жемчужина Сибири»





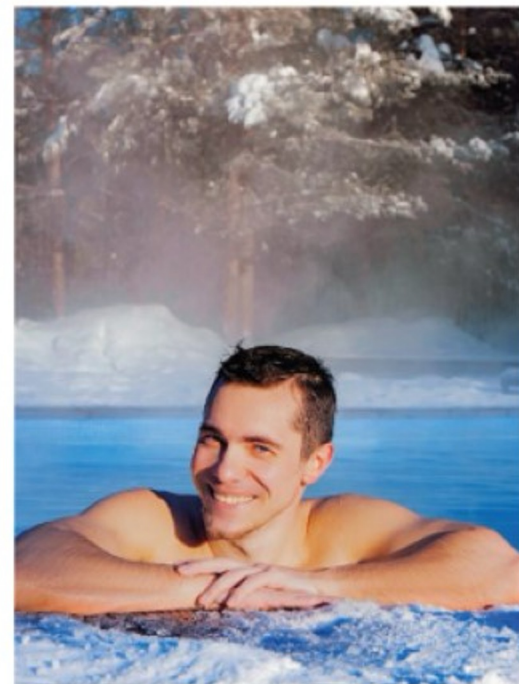
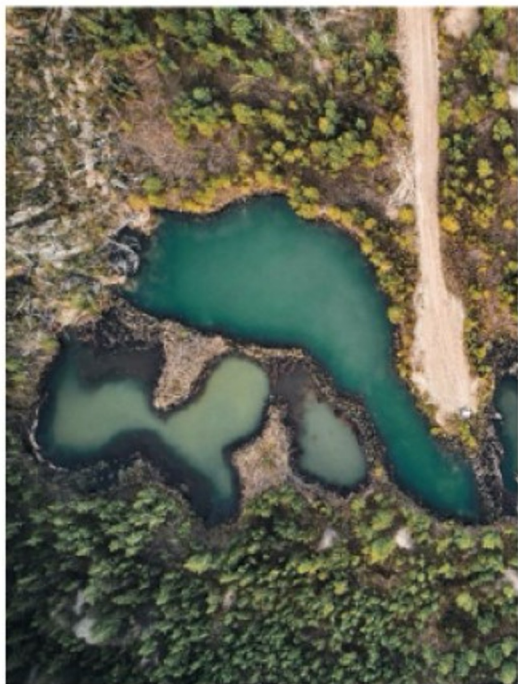
ТРОФЕЙНАЯ ОХОТА

Охота на дикого зверя в необъятных просторах — настоящее приключение для любителей необычного отдыха. В регион специально приезжают поохотиться на медведей, косуль, лосей и кабанов.



53 базы отдыха, в 20-40 км от Тюмени
Казачье подворье
Сибирское подворье
Дом охотника
Царская охота

ТЕРМАЛЬНОЕ МИНЕРАЛЬНОЕ МОРЕ



Древнее Западно-Сибирское море



20 термальных комплексов



t +34 ... +48 °C



Круглогодичный отдых



23 тыс м3/сутки запасы минеральной воды



12 систем организма

МОДЕЛЬ СТРАТЕГИЧЕСКОГО РАЗВИТИЯ ТУРИЗМА

ТУРИЗМ – «СТАРТАП»



2017

Консолидация отрасли
Брендовые маршруты
Система продвижения

2020



ИНВЕСТ
СТРАТЕГИЯ
РЕГИОНА

2021

СТРАТЕГИРОВАНИЕ

Экспертный консорциум
>50 стейкхолдеров

2022

Реализация проектов в формате ТРК

1. Долина реки Туры
2. Жемчужина Сибири
3. Тобольск

2023-2030

> 200 организаций
5 профессиональных
объединений

↑ В 2 раза
увеличение
турпотока
↑ В 3 раза
налоговые
поступления

Столица
термальных
вод



Концепция использования
термальных ресурсов – 2022

Мастер-план Тобольской
агломерации – 2023

+4
тысячи

нового
номерного
фонда

>20
тысяч

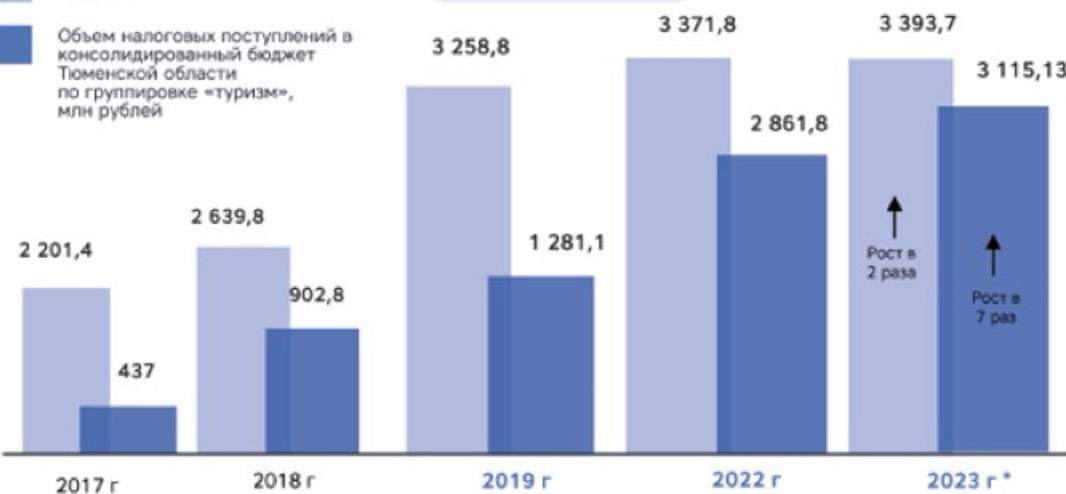
рабочих мест

↑ в 2
раза

туристический
поток

Объем туристского потока,
тыс. чел.

Объем налоговых поступлений в
консолидированный бюджет
Тюменской области
по группировке «туризм»,
млн рублей



Посещаемость термальных источников

2019 г –
948,6 тыс. чел.

2023 г –
1 317,4 тыс. чел

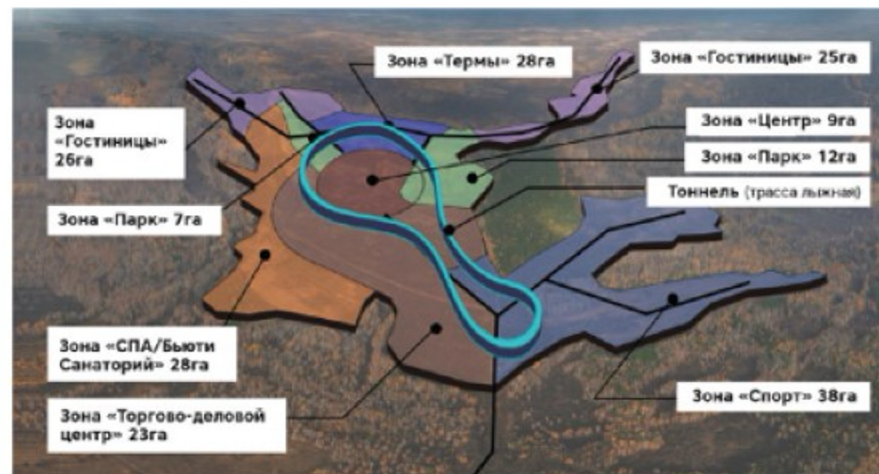
↑ 1,4 раза

ЖЕМЧУЖИНА СИБИРИ

Червишевский тракт



Жемчужина Сибири
Термальный оздоровительный
спортивный курорт, центр красоты
и долголетия



Медицинский город



Сибирь, термальный курорт



Тараскуль, санаторий



Юрибей, эко-парк



**Тайга, экопарк,
термальный курорт**



Биатлонный центр



Гнездо, глемпинг



Коттеджные поселки

МАСШТАБНЫЙ ИНВЕСТИЦИОННЫЙ ПРОЕКТ СОЗДАНИЯ ТУРИСТСКО-РЕКРЕАЦИОННОГО КЛАСТЕРА «МИЧУРИНО» С ПРИМЕНЕНИЕМ МЕХАНИЗМА ГЧП, ТЮМЕНСКАЯ ОБЛАСТЬ, ТЮМЕНСКИЙ РАЙОН

ТВОРЧЕСКИЕ
ТЕХНОЛОГИИ



НИ и ПИ
градо строительства



1. ПОКАЗАТЕЛИ ПРОЕКТА



3000

новых номеров



950 ТЫС.

турпоток, человек в год



2030 ГОД

ввод в эксплуатацию



45 МЛРД

Предварительный объём инвестиций, без учёта обеспечивающей инфраструктуры



262 ГА

площадь курорта



3000 ЕД.

новых рабочих мест



3,37 МЛН

текущий турпоток в Тюменскую область в год



2. ПРЕДПОСЫЛКИ ДЛЯ РЕАЛИЗАЦИИ ПРОЕКТА

ТЮМЕНСКАЯ ОБЛАСТЬ

По итогам 2023 года Тюменская область заняла 1-ое место среди регионов России по уровню достижения национальных проектов со значением 100% в части «Демографии», «Здравоохранения», «Образования», «Малое и среднее предпринимательство», «Жилье и городская среда», «Культура», «Безопасные и качественные дороги», «Экология» и другие.
Устойчивые темпы развития туристической отрасли: рост туристического потока к 2017 году в 1,5 раза

ТЕКУЩАЯ СИТУАЦИЯ

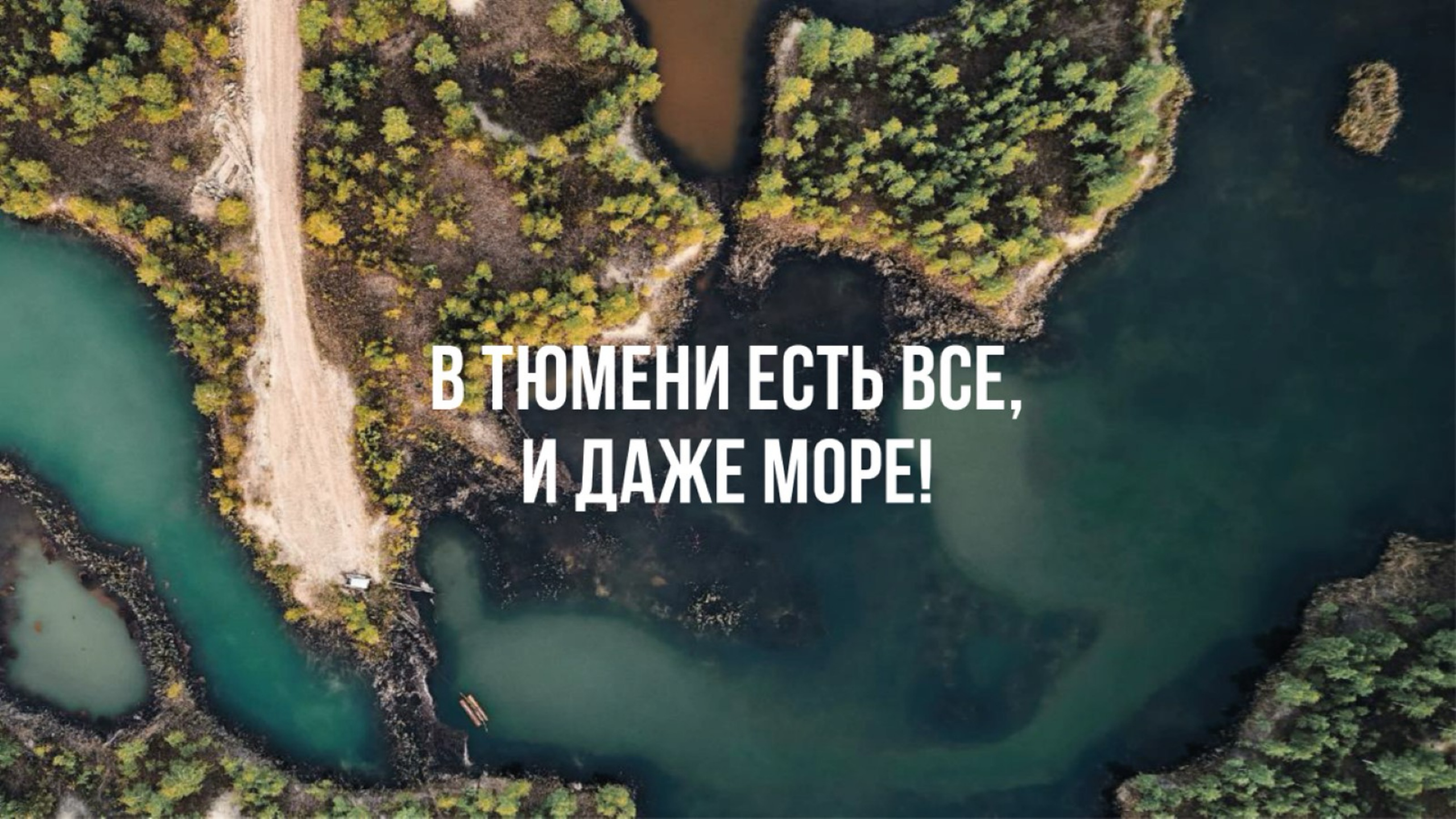
- Столица термальных вод России
- Дефицит номерного фонда (3-4*, санатории, спа-отели)
- В Тюмени происходит активная концентрация ресурсов – людских, финансовых, материальных и нематериальных ресурсов.
- Инвестиционный климат Тюменской области входит в пятёрку самых комфортных в стране
- Усиление роли Тюмени в качестве спортивной столицы международного центра зимних и летних видов спорта

ИМЕЮЩИЕСЯ РЕСУРСЫ

- Тюменское термальное минеральное море с температурой +36..+48 градусов. Вода минеральная хлоридно-натриевая. Стабильный состав.
- Круглогодичный отдых.
- Поддержка туристической отрасли со стороны регионального Правительства
- Часовая транспортная доступность от аэропорта, железнодорожного и автобусного автовокзалов г. Тюмени
- Пятиминутная близость международного центра зимних видов спорта «Жемчужина Сибири»

ПРЕДЛАГАЕМЫЕ РЕШЕНИЯ

- Создание масштабного инвестиционного проекта ТРК «Мичурино»
- Создание среды жизнедеятельности нового типа – курортный субцентр
- Тюмени. Развитие в курортном кластере оздоровительных, спортивных, медицинских, туристических, научно-производственных и жилых функций

An aerial photograph of a lush, green island. A large, dark blue lake occupies the right side of the frame. A sandy beach runs along the left and bottom edges of the island. The forest is dense with trees in various shades of green and yellow. The text "В ТЮМЕНИ ЕСТЬ ВСЕ, И ДАЖЕ МОРЕ!" is overlaid in the center in white, bold, sans-serif font.

**В ТЮМЕНИ ЕСТЬ ВСЕ,
И ДАЖЕ МОРЕ!**